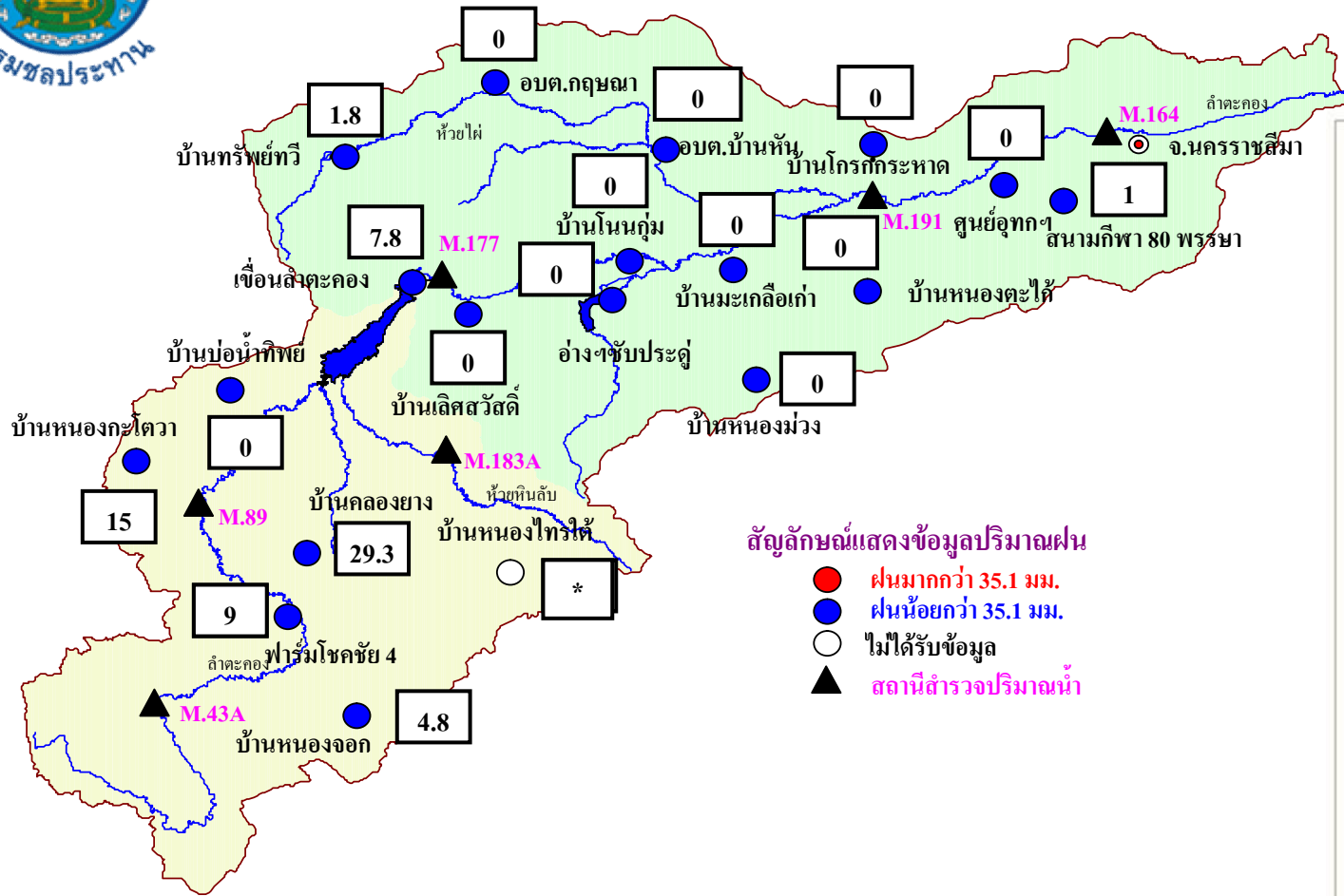


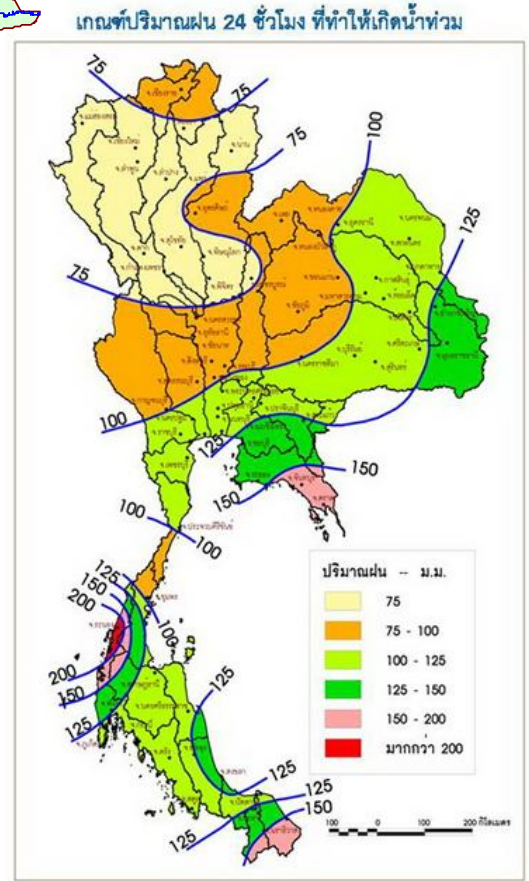


แผนที่แสดงข้อมูลปริมาณฝน (เหนือ-ท้าย) เขื่อนลำตะคอง ประจำวันที่ 18 พฤศจิกายน 2561



สัญลักษณ์แสดงข้อมูลปริมาณฝน

- ฝนมากกว่า 35.1 มม.
- ฝนน้อยกว่า 35.1 มม.
- ไม่ได้รับข้อมูล
- ▲ สถานีสำรวจปริมาณน้ำ



(ข้อมูลจากกรมอุตุนิยมวิทยา : ฝนวัดไม่ได้ ปริมาณฝนน้อยกว่า 0.1 มม. ฝนเล็กน้อย 0.1-10.0 มม. ฝนปานกลาง 10.1 - 35.0 มม. ฝนหนัก 35.1- 90.0 มม. ฝนหนักมาก 90.1 มม. ขึ้นไป)

ศูนย์อุทกวิทยาชลประทานภาคตะวันออกเฉียงเหนือตอนล่าง จ.นครราชสีมา